

CELO



FORCE ONE



Den mest kraftfulla, lättaste och ergonomiska gasspikpistolen



Gasspikpistol

FORCE ONE

Mest kompakta och lättaste i sin kategori-
med ett omfattande utbud av tillbehör



Huvudfunktioner/fördelar



Kraftfull

Hög effekt 105 joule
för hög kvalitet på fästet
(ståltjocklek upp till 5 mm)



Constant power

Consistent gas injection
regardless of
temperature



Långvarigt batteri

upp till 3000 fästen per
laddning



Mångsidig

Spik från 13 till 38 mm
längd för många olika
applikationer



Kort kontaktryck

möjliggör utmattningsfri
arbete, särskilt vid instal-
lation ovanför huvudet



Snabbt

upp till 2,5 spikar
per sekund



God tillgänglighet

även på tränga ställen
tack vare den smala
designen och den
förlängda näsan



Lättvikt

Med endast 3,6 kg inklusive
batteri är FORCE ONE den
lättaste gasspiken i sin
klass



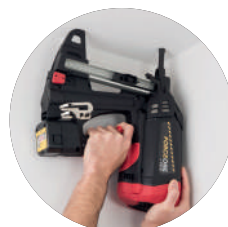
Mycket effektiv skydd mot damm

Smarta filtersystem vid
sug- och utloppsöppnin-
garna



Ergonomiskt handtag

avlastar händerna vid
längre användning



Mycket välbalanserad

tack vare den speciella
placering av gaspatronen



Smart

Datorstyrd intelligent
ventilator som anpassar
sig till miljön



Enkelt och snabbt **justerbar**
verktygsnäsa



Avtagbar sidfot
till tidningen



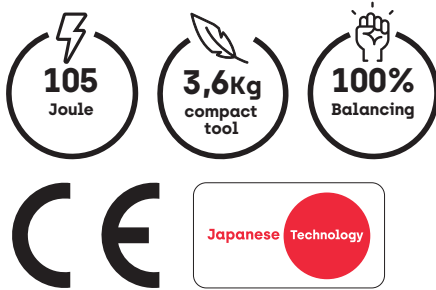
Justerbar i sidled
krok för anordning



LED display
förhindrar oväntade
avbrott i arbetet om
batteriet är svagt

Gasspikpistol FORCE ONE

Fördelar, godkännanden och certifikat



Du sparar pengar

Direkt montering =
Du sparar mellan
15 ct och 1 €
per montering!



Du sparar tid

Ökad produktivitet =
= fler byggar-
betsplatser i
samma tid



Med gasspikaren FORCE ONE är varje fästning gjord på några sekunder.
→ **Per fixeringspunkt sparar du på i genomsnitt 90 % av din arbetstid!**



Gasspikaren FORCE ONE betalar snabbt.
→ **Efter ca. 2 000 fästen har din investering lönat sig och du tjänar pengar med varje fixering!**

Lämpliga byggnadsmaterial



Mångsidig användning i olika basmaterial, t.ex. Stål, betong, massiva tegelstenar och begränsat i trä. Kan användas på golv, väggar och tak.

Tillämpningar

Elektriska installationer

Fästning av olika lätta elektriska installationer (kabler, ledningar, kabelkanaler, lampor, etc.).
upphängning av lampor etc.).

VVS-sektorn

Fastställande av värmerör, ventilationskanaler etc.

Konstruktion av gipsväggar

Fastställande av profiler för gipsväggar.

På fasaden / tunnelkonstruktion / motorvägar

Fästning av isoleringsmattor, fuktavvisande skyddsmaterial för golvbeläggningar, fleece

Setet omfattar

- 1 x Gasspikare FORCE ONE
- 1 x Skyddsglasögon
- 2 x öronproppar
- 2 x batteri
- 1 x laddare
- 1 x bärväska
- 1 x Verktyg för att ta bort fastklämda spikar
- 1 x Bruksanvisning

FORCE ONE



2x batteri



1x laddare



1x Verktyg för att ta bort fastklämda spikar



Gaspistolen FORCE ONE

Typ	Produktnummer	[Set]	[st]
FORCE ONE med magasin för 20 spikar	FONE20	1	-
FORCE ONE med magasin för 40 spikars	FONE40	1	-



Batteri och laddare för gasspikare FORCE ONE

Typ	Produktnummer	[st]	[st]
FORCE ONE Batteri	FONEBAT	1	-
FORCE ONE Laddare	FONECARSET	1	-



Högpresterande gas för gasspikare FORCE ONE



Typ	Produktnummer	Höjd [mm]	Innehåll [ml]	[st]	[st]
Gasbehållare *	9GASFONE	180	80	1	20

* sufficient for min. 800 nails

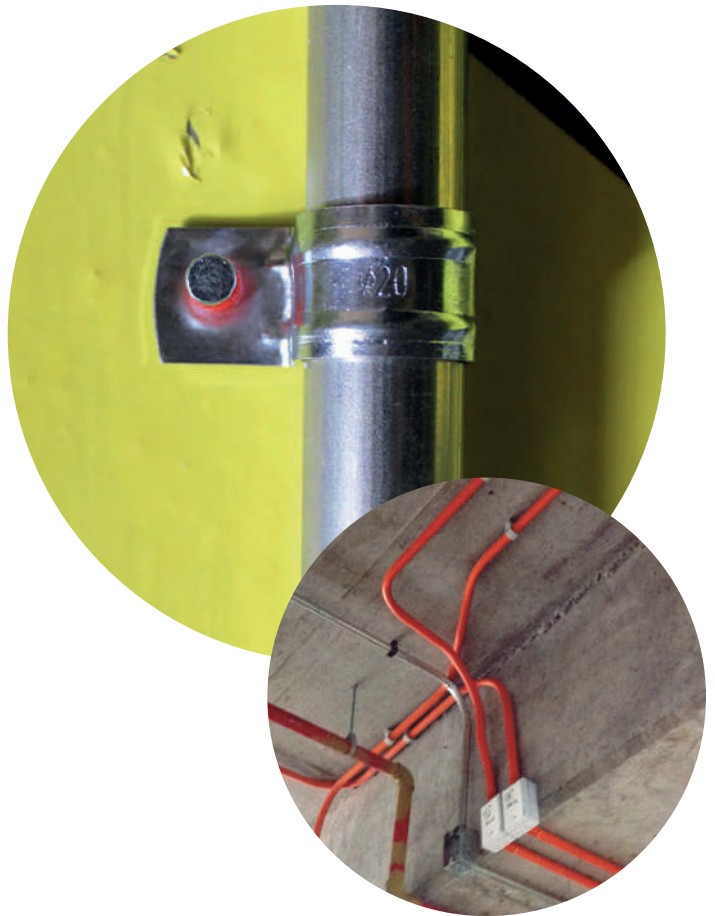
Tekniska data för gasspikare FORCE ONE

Egenskaper	Tekniska data
Höjd	365 mm
Bredd	124 mm
Längd	334 mm
Vikt	3.6 Kg (with battery included)
Lastkapacitet	FORCE ONE 20: 20 + 2 spikar* FORCE ONE 40: 40 + 2 spikar*
Typ av batteri	NiMH-batteri (batteriet räcker till 3.000 spikar)

Egenskaper	Tekniska data
Batteriets kapacitet	6V DC, 1.5Ah
Effektförbrukning (Ratet-utgång)	8VA (10V 800mA)
Anslutning av laddaren	100-240V AC. (50 eller 60Hz)
Laddningstid	max. 120 minuter
Temperaturområde för användning	-10°C till +40°C

* Det måste finnas minst två spikar i magasinet, annars kan spikaren inte aktiveras.

Spik av stål FORCE ONE XHA & TKA



Fördelar



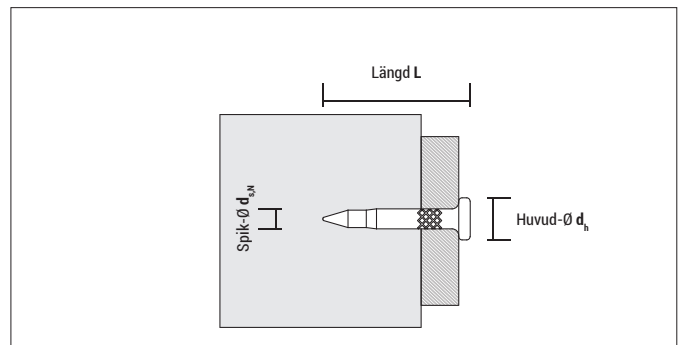
XHA premiumspik för gasspikare FORCE ONE



TKA standardspik för gasspikare FORCE ONE

- XHA:
 - Premiumspik; sugbar för hård betong och stål
 - Spik 13 mm speciellt härdad för stål
 - Rillade spikar för bättre grepp
- TKA: Standardspik för betong och massiva tegelstenar
- Varje låda innehåller en högpresterande bränslecell, som räcker till 800 spikar

Montering



Godkännanden och certifikat



XHA premiumspik för gasspikare FORCE ONE

+ varje låda innehåller en högpresterande gasbehållare



Typ	Produktnummer	Spik-Ø $d_{s,N}$ [mm]	Längd L [mm]	Huvud-Ø d_n [mm]	€/100 st	[st]	[st]
XHA premiumspik 13 mm + gasbehållare	913800XHA	3	13	6,3		800	4.000
XHA premiumspik 17 mm + gasbehållare	917800XHA	3	17	6,3		800	4.000
XHA premiumspik 22 mm + gasbehållare	922800XHA	3	22	6,3		800	4.000
XHA premiumspik 27 mm + gasbehållare	927800XHA	3	27	6,3		800	4.000
XHA premiumspik 32 mm + gasbehållare	932800XHA	3	32	6,3		800	4.000
XHA premiumspik 38 mm + gasbehållare	938800XHA	3	38	6,3		800	4.000



+ varje låda innehåller en högpresterande gasbehållare



TKA standardspik för gasspikare FORCE ONE

Typ	Produktnummer	Spik-Ø d _{s,N} [mm]	Längd L [mm]	Huvud-Ø d _h [mm]	€/100 st	[st]	[st]
TKA standardspik 19 mm + gasbehållare	919800TKA	2,6	19	6,3		800	4.000
TKA standardspik 25 mm + gasbehållare	925800TKA	2,6	25	6,3		800	4.000

Översikt - Lämpliga byggmaterial för spikar XHA och TKA

	XHA 13 mm	XHA 17 mm	TKA 19 mm	XHA 22 mm	TKA 25 mm	XHA 27 mm	XHA 32 mm	XHA 38 mm
Stål (min. tjocklek 3,5 mm)	●							
Betong > C20/25		●		○				
Betong C20/25		○	●	●	●	○		
Massiv tegelsten		○	●	●	●	●	○	
Ihålig tegelsten					●	●	●	
Trä								●

● mycket lämplig

○ lämplig i begränsad utsträckning

Översikt över FORCE ONE-tillbehör



Multidiameterklammer
Abranyl® **ABT**



Metallklämma
PFT & DFT



Multiclipklammer **UT**



Tillbehör för gängad
dubb **ATR M6 & ATR M8**



Spikklämma för platta
kablar **TPC & TPLC**



Metallstånghängare
ATV



Klipp för trådrör **WSC & WDC**



Takhängare i metall **AAT**



Kabelbuntfäste
TBB, TBBL, TBBD, TBM



Metallbricka **AW**



Plaströrsklämma
FP & FPD



Plastbricka **AP**



Kabelupphängnings-
klämma **CHS**



Stansat metallband
Cintapolo CA



Kompatibilitet CELO gas spikers tillbehör med olika gas spikers

CELO Tillbehör	CELO		SPIT		HILTI		DEWALT		WÜRTH	RAWL PLUG	FISCHER
	FORCE ONE	FOX	PULSA 800 P	PULSA 800 E	BX-3	GX-3	DCN890	TRAK IT® C5	DIGA CS2	SC40II	FGC 100
XHA 	✓	✓	✓	✓						✓	
TKA 	✓	✓	✓	✓						✓	
GASFONE 	✓										
GASA FOX 		✓									✓
ABT 	✓	✓	✓	✓	✓	✓	✓	✓	✓	✓	✓
UT 	✓	✓	✓	✓						✓	✓
TPC/TPLC 	✓	✓		✓						✓	✓
WSC 	✓	✓		✓						✓	✓
WDC 	✓	✓		✓						✓	✓
TBB 	✓	✓	✓	✓						✓	✓
NTBB grå 				✓	✓	✓	✓	✓	✓		
TBL 	✓	✓	✓	✓						✓	✓
TBD 	✓	✓		✓						✓	✓
TBM 	✓	✓		✓						✓	✓
FP 	✓	✓	✓	✓	✓	✓	✓	✓	✓	✓	✓
FPD 	✓	✓	✓	✓	✓	✓	✓	✓	✓	✓	✓
CHS 	✓	✓	✓	✓	✓	✓				✓	✓
PFT 	✓	✓	✓	✓	✓	✓				✓	✓
DFT 	✓	✓	✓	✓	✓	✓				✓	✓
ATR M6 	✓	✓		✓						✓	✓
ATR M8 	✓	✓		✓						✓	✓
ATV 	✓	✓		✓						✓	✓
ATVS 8 	✓	✓		✓						✓	✓
AAT 	✓	✓		✓						✓	✓
AW 	✓	✓		✓						✓	✓
AP 	✓	✓	✓	✓	✓	✓				✓	✓
TXS 	✓	✓	✓	✓	✓	✓	✓	✓	✓	✓	✓
CA 	✓	✓	✓	✓	✓	✓	✓	✓	✓	✓	✓

FORCE ONE Tillbehör



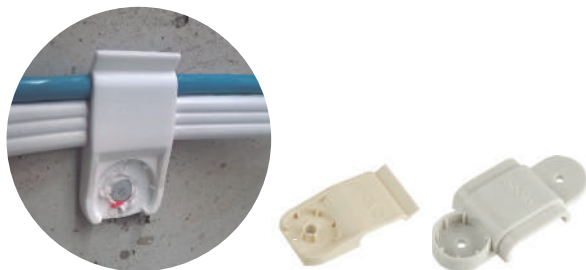
Multidiameterklammer Abranyl® ABT

Typ Ø	Produktnummer		Produktnummer			Rör-Ø				[st]	[st]
	grå	€/100 st	svart	vit	€/100 st	Metriskt [mm]	Koppar [mm]	Stål [inch]	Plast [mm]		
ABT 14/18	918ABT		9418ABT	9118ABT		16	14-15-18	3/8"	16	100	600
ABT 20/25	925ABT		9425ABT	9125ABT		20-25	22	1/2"	20-25	50	450
ABT 25/32	932ABT		9432ABT	9132ABT		32	28	3/4"	32	50	300
ABT 35/42	942ABT		9442ABT	9142ABT		40	35-42	1"-1/4"	40-42	25	150



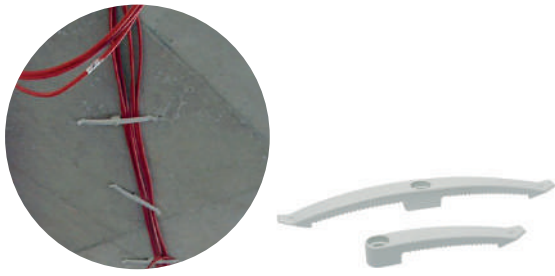
Multiclippklammer UT

Typ	Produktnummer	Rör-Ø Plast [mm]	€/100 st	[st]	[st]
UT 16	916UT	16		100	900
UT 20	920UT	20		100	900
UT 25	925UT	25		100	900
UT 32	932UT	32		50	450
UT 40	940UT	40		50	300



Spikklämma för platta kablar TPC, TPLC

Typ	Produktnummer	For cable-Ø [mm]	Längd L [mm]	Bredd W [mm]	Höjd H [mm]	€/100 st	[st]	[st]
TPC 6x17	9TPC	6x15	44,0	22,0	7,5		100	900
TPLC 9x25	9TPLC	9x25	64,5	30,0	10,5		100	900



Klipp för trådrör WSC / WDC

Typ	Produktnummer	Längd L [mm]	Bredd W [mm]	Höjd H [mm]	€/100 st	[st]	[st]
WSC	9WSC	128	20	17		100	900
WDC	9WDC	232	20	17		50	450

Du hittar vårt breda utbud av kabelband på vår webbplats www.celofixings.com



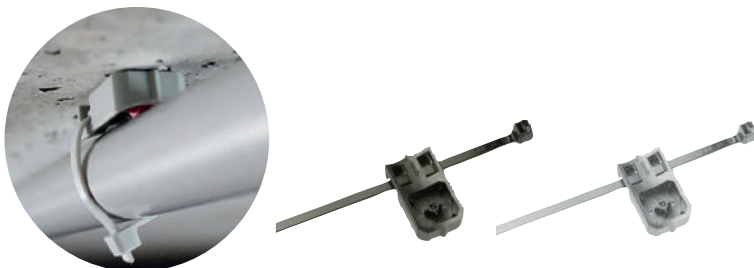
Kabelbuntfäste TBB för FORCE ONE and FOX

Typ	Produktnummer	Höjd H [mm]	Diameter Ø [mm]	€/100 st	[st]	[st]
TBB svart	9TBB	13	24,5		100	1.200
TBB grå	9GRTBB	13	24,5		100	1.200



Kabelbuntfäste TBB

Typ	Produktnummer	Höjd H [mm]	Diameter Ø [mm]	€/100 st	[st]	[st]
NTBB grå	9NTBB	13	24,5		100	1.200



Kabelbuntfäste TBBL

Typ	Produktnummer	Längd L [mm]	Bredd W [mm]	Höjd H [mm]	€/100 st	[st]	[st]
TBBL svart	94TBBL	33	20	10		200	-
TBBL grå	9TBBL	33	20	10		200	-

Each box includes 200 st cable tie 4,8 x 288

Du hittar vårt breda utbud av kabelband på vår webbplats www.celofixings.com



Kabelbuntfäste TBBD

Typ	Produktnummer	Längd L [mm]	Bredd W [mm]	Höjd H [mm]	€/100 st	[st]	[st]
TBBD	9TBBD	80,0	18,0	9,5		100	600



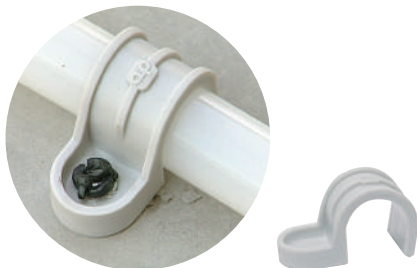
Kabelbuntfäste TBM

Typ	Produktnummer	Längd L [mm]	Bredd W [mm]	Höjd H [mm]	Utrymningshål Ø [mm]	€/100 st	[st]	[st]
TBM	9TBM	51	25	12,5	6		100	900



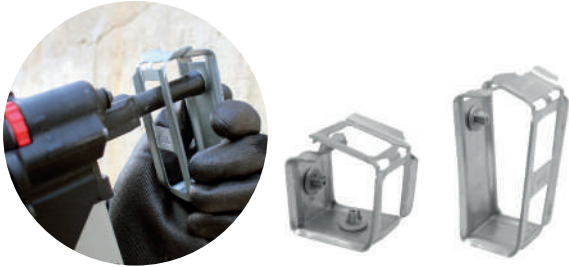
Plaströrsklämma FPD

Typ	Produktnummer	Rör-Ø			Rörstorlekar [mm]	Längd L [mm]	Bredd W [mm]	Höjd H [mm]	€/100 st	[st]	[st]
		Koppar [mm]	Stål [inch]	Plast [mm]							
FPD 16	916FPD	18	3/8"	16	16 - 19	59	20	19,5		100	900
FPD 20	920FPD	22	1/2"	20	20 - 23	68	20	23,8		50	450
FPD 25	925FPD	28	3/4"	25	25 - 28	81	20	29		50	450



Dubbel plaströrsklämma FP

Typ	Produktnummer	Rör-Ø				Längd L [mm]	Bredd W [mm]	€/100 st	[st]	[st]
		Metriskt [mm]	Koppar [mm]	Stål [inch]	Plast [mm]					
FP 16	916FP	16	-	-	16	41,5	23		100	900
FP 18	918FP	-	18	3/8"	-	43,5	23		100	900
FP 20	920FP	20	-	-	20	45,5	23		100	600
FP 22	922FP	-	22	1/2"	-	47,5	23		100	600
FP 25	925FP	25	-	-	25	50,5	23		100	600
FP 28	928FP	-	28	3/4"	-	53,5	23		100	600
FP 32	932FP	32	-	-	32	57,5	23		50	450



Kabelupphängningsklämma CHS

Typ	Produktnummer	Längd L [mm]	Bredd W [mm]	Höjd H [mm]	€/100 st	[st]	[st]
CHS 47x41	94741CHS	47	40	41		100	-
CHS 35x87	93587CHS	35	40	87		50	-



Metallklämma PFT

Typ	Produkt-nummer	Diameter Ø [mm]	Längd L [mm]	Bredd W [mm]	Höjd H [mm]	Rör-Ø			€/100 st	[st]	[st]
						Koppar [mm]	Plast [mm]	Kablar [mm]			
PFT 5	95PFT	4,5	24	17	3,8	-	-	1x1,5 / 2x0,75	100	1.800	
PFT 6	96PFT	6	26	17	5,5	6	-	1x1,5 / 1x2,5	100	1.800	
PFT 7	97PFT	6,5	26,5	17	6	-	-	1x1,5 till 1x6	100	1.800	
PFT 8	98PFT	7,5	27,5	17	7	8	-	1x6 / 1x10	100	1.800	
PFT 10	910PFT	9,5	29,5	17	9	10	-	1x16 till 4x1,5	100	1.800	
PFT 12	912PFT	11,5	31,5	17	11,5	12	-	1x25 till 4x2,5	100	900	
PFT 14	914PFT	13,5	33,5	17	13,5	15	-	4x6	100	900	
PFT 16	916PFT	15,5	34,5	17	15,0	-	16	-	100	1.800	
PFT 18	918PFT	17,5	36,5	17	17,0	18	-	-	100	900	
PFT 20	920PFT	19,5	38,5	17	18,5	-	20	-	100	900	
PFT 22	922PFT	21,5	40,5	17	20,5	22	-	-	100	900	
PFT 25	925PFT	24,5	43,5	17	23,5	-	25	-	100	900	
PFT 28	928PFT	27,5	46,5	17	26,5	28	-	-	100	900	
PFT 32	932PFT	31,5	50,5	17	30,5	35	32	-	100	600	
PFT 40	940PFT	39,5	58,5	17	38,5	42	40	-	50	450	
PFT 50	950PFT	49,5	68,5	17	48,5	-	50	-	50	450	



Metallklämma DFT

Typ	Produkt-nummer	Diame-ter Ø [mm]	Längd L [mm]	Bredd W [mm]	Höjd H [mm]	Rör-Ø			€/100 st	[st]	[st]
						Koppar [mm]	Plast [mm]	Kablar [mm]			
DFT 5	95DFT	4,5	34	17	3,8	-	-	1x1.5 / 2x0.75		100	1.800
DFT 6	96DFT	6	37	17	5,5	6	-	1x1,5 / 1x2,5		100	900
DFT 7	97DFT	6,5	37	17	6	-	-	1x1,5 till 1x6		100	1.800
DFT 8	98DFT	7,5	40	17	7	8	-	1x6 / 1x10		100	900
DFT 10	910DFT	9,5	44	17	9	10	-	1x16 till 4x1,5		100	900
DFT 12	912DFT	11,5	48	17	11,5	12	-	1x25 till 4x2,5		100	900
DFT 16	916DFT	15,5	56	17	15	-	16	-		100	600
DFT 18	918DFT	17,5	60	17	17	18	-	-		100	600
DFT 20	920DFT	19,5	64	17	18,5	-	20	-		50	450
DFT 22	922DFT	21,5	68	17	20,5	22	-	-		50	450
DFT 25	925DFT	25,5	74	17	23,5	-	25	-		50	450
DFT 28	928DFT	27,5	80	17	26,5	28	-	-		50	450
DFT 32	932DFT	32	88	17	30	35	32	-		50	300



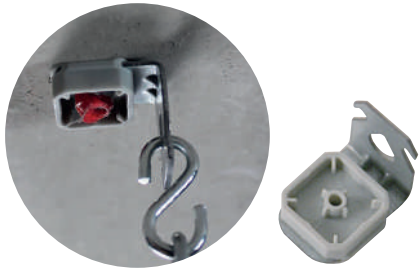
Tillbehör för gängad dubb ATR

Typ	Produkt-nummer	Längd L [mm]	Bredd W [mm]	Höjd H [mm]	Mått Gänga x Längd	Antal fäst-punkter	€/100 st	[st]	[st]
ATR 6	9TR6	36	20,5	8	M6x6,5	1		100	900
ATR 8C	9TR8C	64	20,5	8	M8x10	2		100	900
ATR 8L	9TR8L	64	20,5	8	M8x16	2		100	900



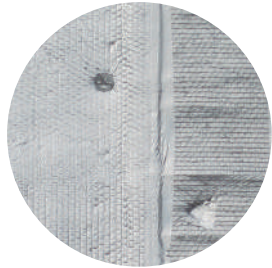
Metallstånghängare ATV, ATV5

Typ	Produkt-nummer	Metriskt thread	Längd L [mm]	Bredd W [mm]	Höjd H [mm]	€/100 st	[st]	[st]
ATV4	9TV4	M4	46	18	41		100	600
ATV5	9TV5	M5	46	18	41		100	600
ATV6	9TV6	M6	46	18	41		100	600
ATV8	9TV8	M8	75	18	26,5		50	450
ATVS8	9TVS8	M8	75	18	26,5		50	450



Takhängare i metall AAT

Typ	Produktnummer	Höjd H [mm]	Längd L [mm]	Bredd W [mm]	€/100 st	[st]	[st]
AAT	9AAT	27	26	19		100	900



Metallbricka AW

Typ	Produktnummer	Diameter Ø [mm]	Höjd H [mm]	Plåttjocklek t _m [mm]	€/100 st	[st]	[st]
AW 15	915AW	15	5	1		200	3.600
AW 25	925AW	25	5	0,8		200	3.600



Plastbricka AP

Typ	Produktnummer	Diameter Ø [mm]	Höjd H [mm]	€/100 st	[st]	[st]
AP 16	16AP	16	3		100	1.000
AP 30	30AP	35,5	2,75		100	1.000



Stansat metallband Cintapolo CA

Typ	Produktnummer	Bredd W [mm]	Utrymningshål-Ø d _r [mm]	Avstånd mellan hålen S [mm]	Draghållfasthet ≤ [kg]	[st]	[st]
Cintapolo 12	12CA	12	5,1	14	50	10	-
Cintapolo 17	CA	17	7	20	95	10	-



CELO Befestigungssysteme GmbH
Industriestraße 6
D-86551 Aichach, Tyskland
www.celofixings.com
Hotline: +49 (0) 8251-90485-0
Fax: +49 (0) 8251-90485-49
E-post: info@celofixings.de

Small Things Matter

Presenteras av:

SWE 07/22

Tekniska produkter och illustrationer kan komma att ändras. Det är förbjudet att trycka upp denna broschyr, helt eller delvis, på nytt. CELO Befestigungssysteme GmbH tar inget ansvar för att informationen är korrekt.